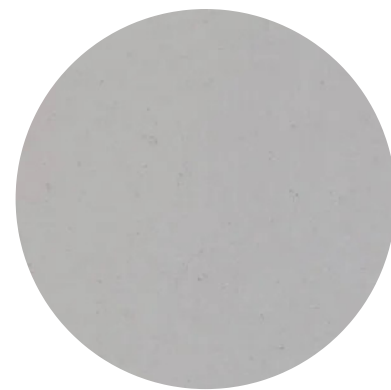


# FOSSIL SEASHELL

De collectie Fossil bestaat uit pure kwarts, structurele hars van polyester en gekleurde pigmenten gestabiliseerd met UV-stralen. Het oppervlak Fossil Seashell heeft een uniforme lichtgrijze achtergrond, een fijne korrel en verspreide donkere aders.



## Formaat Jumbo

320 cm x 164 cm (5.25 sqm)  
126" x 64.5" (56.51 sqft)

## Diktes | Gewichten\*

2 cm x 3/4" | 258 kg - 569 lb  
3 cm x 1 1/4" | 387 kg - 853 lb

## Afwerking

glanzend, mat

\* Het aangegeven gewicht kan ongeveer 5% afwijken omwille van het verschillend soortelijk gewicht tussen de verschillende productklassen.

## Categorie 3

|  |                                   |   |                       |
|--|-----------------------------------|---|-----------------------|
| <b>Schijnbaar volumegegewicht</b><br>EN 14617-1:2013                             | kg/cm <sup>3</sup>                | 2392  | W3<br>(EN 15285:2008) |
| <b>Absorptie water</b><br>EN 14617-1:2013  | %                                 | 0,04 - 0,07   | W4                    |
| <b>Weerstand en buiging</b><br>EN 14617-1:2016                                   | Mpa                               | 46.2  | F4<br>(EN 15285:2008) |
| <b>Weerstand en samendrukking</b><br>EN 14617-15:2006                            | Mpa                               | 204   |                       |
| <b>Schokbestendigheid</b><br>EN 14617-9:2005                                     | J                                 | 6.9   |                       |
| <b>Lineaire thermische uitzetting</b><br>EN 14617-11:2005                        | 10 <sup>-6</sup> °C <sup>-1</sup> | 29.1  |                       |
| <b>Chemische weerstand (HCl en NaOH)</b><br>EN 14617-10:2012                     | Classe                            | C4 voor<br>waterstofchloride<br>C4 voor<br>natriumhydroxide |                       |
| <b>Wrijvingsweerstand</b><br>EN 14617-2:2012                                     | mm                                | 28  | A4<br>(EN 15285:2008) |
| <b>Gladheid met slinger op glans<br/>(glanzende afwerking)</b><br>EN 14231-:2003 |                                   | SRVdroog= 44<br>SRVvochtig= 4                               |                       |

## Certificaties



## Quartzforms SpA

Burger Str. 10 D-39126 Magdeburg, tel +49 (0) 39 1 53 888 000, fax +49 (0) 39 1 53 888 010  
info@quartzforms.com www.quartzforms.com

De weergave van de afbeeldingen op het scherm of afgedrukt is indicatief. De plaat simuleert de natuursteen en in het eindproduct kunnen bijgevolg verschillen waargenomen worden.