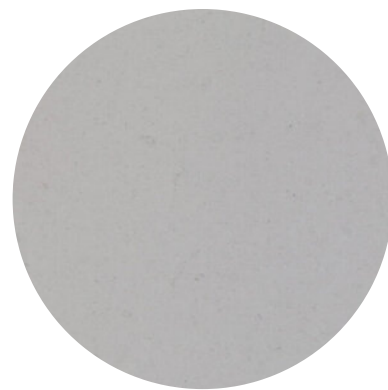


FOSSIL SEASHELL

Die Kollektion Fossil besteht aus reinem Quarz, strukturellem Polyesterharz und gegen UV-Strahlen stabilisierten Farbpigmenten. Die Oberfläche Fossil Seashell weist einen einheitlichen hellgrauen Untergrund, eine feine Körnung und diffuse dunkle Äderungen auf.



Formate Jumbo

320 cm x 164 cm (5.25 sqm)
126" x 64.5" (56.51 sqft)

Dicken | Gewichte*

2 cm x 3/4" | 258 kg - 569 lb
3 cm x 1 1/4" | 387 kg - 853 lb

Oberflächenbearbeitungen

poliert, matt

* Das angegebene Gewicht kann aufgrund des unterschiedlichen spezifischen Gewichts der verschiedenen Produktklassen um ca. 5% variieren.

Kategorie: 3

Effektive Dichte EN 14617-1:2013	kg/cm ³	2392	W3 (EN 15285:2008)
Wasseraufnahme EN 14617-1:2013	%	0,04 - 0,07	W4
Biegezugfestigkeit EN 14617-1:2016	Mpa	46.2	F4 (EN 15285:2008)
Druckfestigkeit EN 14617-15:2006	Mpa	204	
Schlagfestigkeit EN 14617-9:2005	J	6.9	
Lineare thermische Ausdehnung EN 14617-11:2005	10 ⁻⁶ °C ⁻¹	29.1	
Chemikalienbeständigkeit (HCl und NaOH) EN 14617-10:2012	Classe	C4 für Salzsäure C4 für Natriumhydroxid	
Abrieb EN 14617-:2012	mm	28	A4 (EN 15285:2008)
Rutschhemmung mit Pendel auf polierter Oberfläche EN 14231-:2003		SRVtrocken= 44 SRVnass= 4	

Zertifizierungen



Quartzforms SpA

Bruger Str. 10 D-39126 Magdeburg, tel +49 (0) 39 1 53 888 000, fax +49 (0) 39 1 53 888 010

info@quartzforms.com www.quartzforms.com

Die Wiedergabe der Bilder von Videos und Ausdrucken ist richtungsweisend. Die Platte ahmt Naturstein nach, daher sind beim Endprodukt einige Abweichungen möglich.