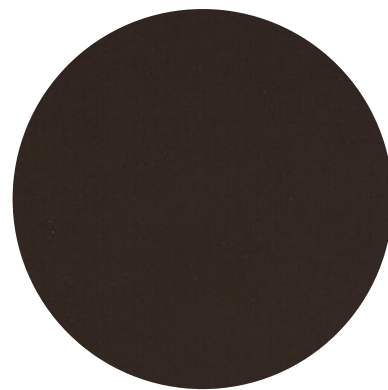


QF BROWN

La collezione Qf è costituita quarzo puro, da resina strutturale in poliestere e da pigmenti colorati stabilizzati ai raggi UV. La superficie QF Beige ha un fondo uniforme e una grana media, tutto di colore marrone.



Formato Standard

305 cm x 140 cm (4.27 sqm)
120" x 55" (45.96 sqft)

Spessori | Pesi*

1.2 cm x 1/2 " | 125 kg - 275 lb
2 cm x 3/4 " | 208 kg - 459 lb
3 cm x 1 1/4 " | 312 kg - 688 lb

Finitura

lucida, opaca

* Il peso indicato può variare del circa 5% a causa del differente peso specifico tra le varie classi di prodotto.

Categoria: 4

Massa volumetrica apparente EN 14617-1:2013	kg/cm ³	2408	W3 (EN 15285:2008)
Assorbimento d'acqua EN 14617-1:2013	%	0,04 - 0,07	W4
Resistenza a flessione EN 14617-1:2016	Mpa	51.9	F4 (EN 15285:2008)
Resistenza a compressione EN 14617-15:2006	Mpa	188	
Resistenza all'urto EN 14617-9:2005	J	6	
Dilatazione termica lineare EN 14617-11:2005	10 ⁻⁶ °C ⁻¹	28.6	
Resistenza chimica (HCl e NaOH) EN 14617-10:2012	Classe	C4 per acido cloridrico C3 per idrossido di sodio	
Resistenza all'abrasione EN 14617-:2012	mm	27.4	A4 (EN 15285:2008)
Scivolosità con pendolo su lucido (finitura lucida) EN 14231-:2003		SRVsecco= 44 SRVumido= 6	

Certificazioni



Quartzforms SpA

Bruger Str. 10 D-39126 Magdeburg, tel +49 (0) 39 1 53 888 000, fax +49 (0) 39 1 53 888 010
info@quartzforms.com www.quartzforms.com

La resa delle immagini a video o in stampa è indicativa. La lastra simula la pietra naturale, quindi, nel prodotto finale, alcune differenze sono possibili.