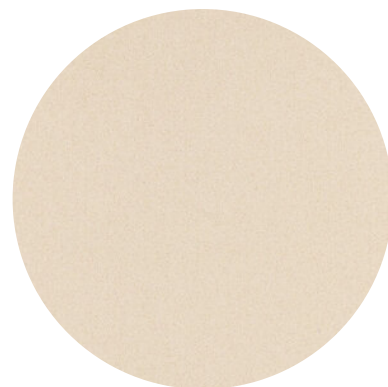


# QF BEIGE

La collection Qf est constituée de quartz pur, de résine structurale en polyester et de pigments colorés stabilisés aux rayons UV. La surface QF Beige a un fond uniforme et un grain moyen, entièrement de couleur beige.



## Formats Standard

305 cm x 140 cm (4.27 sqm)  
120" x 55" (45.96 sqft)

## Épaisseurs | Poids\*

1.2 cm x 1/2 " | 125 kg - 275 lb  
2 cm x 3/4 " | 208 kg - 459 lb  
3 cm x 1 1/4 " | 312 kg - 688 lb

## Finitions

poli, mat

\* Le poids indiqué peut varier de +/- 5% à cause du poids spécifique différent des diverses catégories de produit.

## Catégorie: 3

<b>Massa volumétrique apparente</b> EN 14617-1:2013	kg/cm <sup>3</sup>	2392	W3 (EN 15285:2008)
<b>Absorption d'eau</b> EN 14617-1:2013	%	0,04 - 0,07	W4
<b>Résistance à la flexion</b> EN 14617-1:2016	Mpa	46.2	F4 (EN 15285:2008)
<b>Résistance à la compression</b> EN 14617-15:2006	Mpa	204	
<b>Résistance aux chocs</b> EN 14617-9:2005	J	6.9	
<b>Dilatation thermique linéaire</b> EN 14617-11:2005	10 <sup>-6</sup> °C <sup>-1</sup>	29.1	
<b>Résistance chimique (HCl et NaOH)</b> EN 14617-10:2012	Classe	C4 pour acide chloridrique C4 pour hydroxyde de sodium	
<b>Résistance à l'abrasion</b> EN 14617-2:2012	mm	28	A4 (EN 15285:2008)
<b>Glissance avec pendule sur du brillant (finition brillant)</b> EN 14231-:2003		SRVsec= 44 SRVhumide= 4	

## Certifications



## Quartzforms SpA

Bruger Str. 10 D-39126 Magdeburg, tel +49 (0) 39 1 53 888 000, fax +49 (0) 39 1 53 888 010  
info@quartzforms.com www.quartzforms.com

Le rendu des images sur vidéo ou en imprimé est indicatif. La tranche simule la pierre naturelle, certaines différences sont donc possibles dans le produit final.