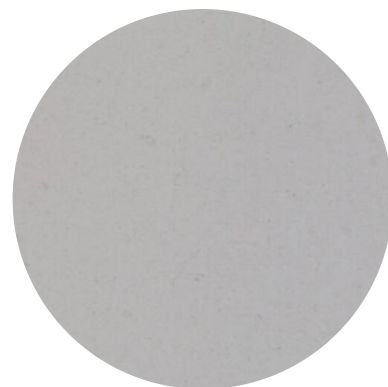


FOSSIL SEASHELL

La collection Fossil est constituée de quartz pur, de résine structurale en polyester et de pigments colorés stabilisés aux rayons UV. La surface Fossil Seashell a un fond uniforme gris clair, un grain fin et des veines diffuses foncées.



Formats Jumbo

320 cm x 164 cm (5.25 sqm)
126" x 64.5" (56.51 sqft)

Épaisseurs | Poids*

2 cm x 3/4" | 258 kg - 569 lb
3 cm x 1 1/4" | 387 kg - 853 lb

Finitions

poli, adoucimat

* Le poids indiqué peut varier de +/- 5% à cause du poids spécifique différent des diverses catégories de produit.

Catégorie: 3

| | | | |
|---|-----------------------------------|---|-----------------------|
| Massa volumétrique apparente EN 14617-1:2013 | kg/cm ³ | 2392 | W3 (EN 15285:2008) |
| Absorption d'eau EN 14617-1:2013 | % | 0,04 - 0,07 | W4 |
| Résistance à la flexion EN 14617-1:2016 | Mpa | 46.2 | F4 (EN 15285:2008) |
| Résistance à la compression EN 14617-15:2006 | Mpa | 204 | |
| Résistance aux chocs EN 14617-9:2005 | J | 6.9 | |
| Dilatation thermique linéaire EN 14617-11:2005 | 10 ⁻⁶ °C ⁻¹ | 29.1 | |
| Résistance chimique (HCl et NaOH) EN 14617-10:2012 | Classe | C4 pour acide chloridrique C4 pour hydroxyde de sodium | |
| Résistance à l'abrasion EN 14617-2:2012 | mm | 28 | A4 (EN 15285:2008) |
| Glissance avec pendule sur du brillant (finition brillant) EN 14231-:2003 | | SRVsec= 44 SRVhumide= 4 | |

Certifications



Quartzforms SpA

Bruger Str. 10 D-39126 Magdeburg, tel +49 (0) 39 1 53 888 000, fax +49 (0) 39 1 53 888 010
info@quartzforms.com www.quartzforms.com

Le rendu des images sur vidéo ou en imprimé est indicatif. La tranche simule la pierre naturelle, certaines différences sont donc possibles dans le produit final.