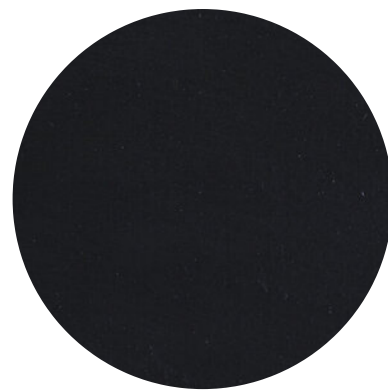


# SPACCO BLACK

La colección Spacco está compuesta por cuarzo puro, resina estructural de poliéster y pigmentos de color estabilizados con UV. La superficie Spacco Black tiene un fondo negro uniforme, una textura fina y un acabado partido.



## Formatos Standard

305 cm x 140 cm (4.27 sqm)

120" x 55" (45.96 sqft)

## Espesores | Pesos\*

1.2 cm x 1/2" | 125 kg - 275 lb

2 cm x 3/4" | 208 kg - 459 lb

3 cm x 1 1/4" | 312 kg - 688 lb

## Acabados

Partida

\* El peso indicado puede variar de aproximadamente 5% a causa del distinto peso específico entre las varias clases de producto.

## Segmento: 4

|  |                                   |   |                       |
|--|-----------------------------------|---|-----------------------|
| <b>Masa volumétrica aparente</b><br>EN 14617-1:2013                              | kg/cm <sup>3</sup>                | 2414  | W3<br>(EN 15285:2008) |
| <b>Absorbimiento de agua</b><br>EN 14617-1:2013                                  | %                                 | 0,04 - 0,07   | W4                    |
| <b>Resistencia a la flexión</b><br>EN 14617-1:2016                               | Mpa                               | 37.4  | F3<br>(EN 15285:2008) |
| <b>Resistencia a compresión</b><br>EN 14617-15:2006                              | Mpa                               | 196   |                       |
| <b>Resistencia al choque</b><br>EN 14617-9:2005                                  | J                                 | 4.6   |                       |
| <b>Dilatación térmica lineal</b><br>EN 14617-11:2005                             | 10 <sup>-6</sup> °C <sup>-1</sup> | 29.9  |                       |
| <b>Resistencia química (HCl y NaOH)</b><br>EN 14617-10:2012                      | Clase                             | C4 para ácido clorhídrico<br>C4 para hidróxido sódico |                       |
| <b>Resistencia a la abrasión</b><br>EN 14617-:2012                               | mm                                | 27.3  | A4<br>(EN 15285:2008) |
| <b>Deslizamiento con péndulo brillante (acabado brillante)</b><br>EN 14231-:2003 |                                   | SRVseco= 44<br>SRVhúmedo= 9                           |                       |

## Certificaciones



## Quartzforms SpA

Bruger Str. 10 D-39126 Magdeburg, tel +49 (0) 39 1 53 888 000, fax +49 (0) 39 1 53 888 010

info@quartzforms.com www.quartzforms.com

La representación de las imágenes en la pantalla o en la impresión es indicativa. La plancha simula la piedra natural, por lo tanto, son posibles algunas diferencias en el producto final.

**SPACCO  
BLACK**