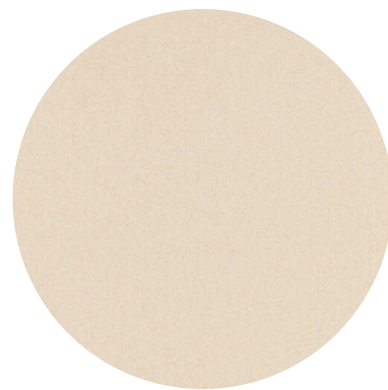


# QF BEIGE

La colección Qf está compuesta por cuarzo puro, resina estructural de poliéster y pigmentos de color estabilizados con UV. La superficie QF Beige tiene un fondo uniforme y una textura media, todo de color beige.



## Formatos Standard

305 cm x 140 cm (4.27 sqm)  
120" x 55" (45.96 sqft)

## Espesores | Pesos\*

1.2 cm x 1/2 " | 125 kg - 275 lb  
2 cm x 3/4 " | 208 kg - 459 lb  
3 cm x 1 1/4 " | 312 kg - 688 lb

## Acabados

brillante, opaco

\* El peso indicado puede variar de aproximadamente 5% a causa del distinto peso específico entre las varias clases de producto.

## Segmento: 3

<b>Masa volumétrica aparente</b> EN 14617-1:2013	kg/cm <sup>3</sup>	2392	W3 (EN 15285:2008)
<b>Absorbimiento de agua</b> EN 14617-1:2013	%	0,04 - 0,07	W4
<b>Resistencia a la flexión</b> EN 14617-1:2016	Mpa	46.2	F4 (EN 15285:2008)
<b>Resistencia a compresión</b> EN 14617-15:2006	Mpa	204	
<b>Resistencia al choque</b> EN 14617-9:2005	J	6.9	
<b>Dilatación térmica lineal</b> EN 14617-11:2005	10 <sup>-6</sup> °C <sup>-1</sup>	29.1	
<b>Resistencia química (HCl y NaOH)</b> EN 14617-10:2012	Clase	C4 para ácido clorhídrico C4 para hidróxido sódico	
<b>Resistencia a la abrasión</b> EN 14617-:2012	mm	28	A4 (EN 15285:2008)
<b>Deslizamiento con péndulo brillante (acabado brillante)</b> EN 14231-:2003		SRVseco= 44 SRVhúmedo= 4	

## Certificaciones



## Quartzforms SpA

Bruger Str. 10 D-39126 Magdeburg, tel +49 (0) 39 1 53 888 000, fax +49 (0) 39 1 53 888 010  
info@quartzforms.com www.quartzforms.com

La representación de las imágenes en la pantalla o en la impresión es indicativa. La plancha simula la piedra natural, por lo tanto, son posibles algunas diferencias en el producto final.